

Katzenbrunnen **NEU**



Betriebshandbuch

Wir freuen uns, dass Sie sich für den Lucky-Kitty Katzenbrunnen entschieden haben. Bitte lesen Sie die nachfolgende Anleitung sorgfältig durch und beachten Sie besonders die Sicherheitshinweise. Bei einem ordnungsgemäßen Gebrauch werden Sie und Ihre Katze lange Zeit viel Freude mit dem Lucky-Kitty Katzenbrunnen haben.

Qualitäts-
Produkt aus
KERAMIK



Pumpe HJ-311 TÜV-Rheinland-zertifiziert;
Zhejiang Sensen Industries Co Ltd.

Überprüfen Sie vor dem Gebrauch, ob alle Teile vorhanden sind:



Wichtige Sicherheits- und Pflegehinweise:

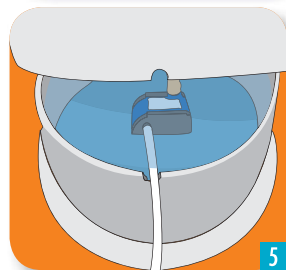
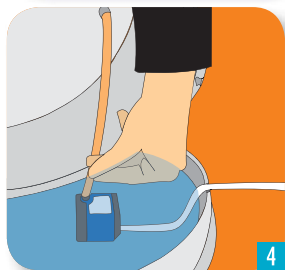
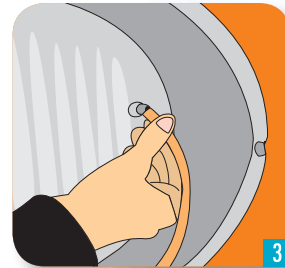
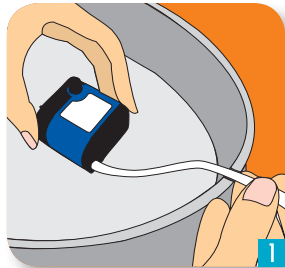
- Ziehen Sie bei allen Arbeiten am Lucky-Kitty Katzenbrunnen immer den Netzstecker aus der Steckdose.
- Entfernen Sie den Stecker niemals durch Ziehen am Kabel.
- Lassen Sie Kinder nicht unbeaufsichtigt in der Nähe des Katzenbrunnens.
- Verwenden Sie das Gerät nicht im Freien.
- Bedienen Sie das Gerät nicht, wenn Störungen am Kabel oder am Stecker vorliegen.
- Achten Sie darauf, dass der Netzstecker nicht nass wird oder nass eingesteckt wird. Die Steckdose sollte immer höher liegen als der Standort des Brunnens.
- Versuchen Sie bitte keine eigenständigen Reparaturen am Pumpenmotor.
- Lassen Sie die Pumpe niemals trocken laufen – bei einem Defekt verfallen Ihre Garantieleistungen.
- Reinigen Sie die Pumpe einmal pro Woche.
- Wechseln Sie, je nach Trinkverhalten und Anzahl der Katzen, spätestens alle 2 bis 3 Tage das Wasser komplett aus und füllen Sie es bis zur Markierung ein.

Inbetriebnahme (Abb. 1–6):

- 1 Stellen Sie die Pumpe in den hinteren Teil der Unterschale. Führen Sie das Kabel der Pumpe in die Nut der Schale.
- 2 Füllen Sie die Unterschale mit Wasser auf.
- 3 Führen Sie ein Ende des Schlauchs über den Plastikstutzen an der Austrittsöffnung der Oberschale.
- 4 Stülpen Sie das andere Ende des Schlauchs über die Austrittsöffnung der Pumpe.
- 5 Stülpen Sie vorsichtig die obere Schale über die untere Schale.
- 6 Stecken Sie den Netzstecker ein. Fertig.

Der Wasserdruck kann über den Drehschalter der Pumpe reguliert werden. Stellen Sie den Regler so ein, dass kein Wasser über den Brunnen spritzt. Wir übernehmen keine Haftung für Schäden, die durch überspritzendes Wasser entstehen.

ACHTUNG: Ist der Wasserdruck nicht ausreichend, kann es sein, dass der Schlauch abgeknickt ist. Ändern Sie für einen besseren Durchfluss bitte durch leichtes Verschieben die Position der Pumpe.



Im Betrieb:

Der Lucky-Kitty Katzenbrunnen arbeitet ohne teure Filtersysteme, die regelmäßig nachgekauft werden müssen. Bei regelmäßigem Wasserwechsel (spätestens alle 2 bis 3 Tage) und der Reinigung des Brunnens und der Pumpe einmal pro Woche hat Ihre Katze durch den Lucky-Kitty Katzenbrunnen immer fließendes, durch Umwälzung sauerstoffreiches Wasser.

Weitere Informationen und Zubehör finden Sie unter www.lucky-kitty.de

Möglicherweise auftretende Probleme:

Die Gewöhnung an den Lucky-Kitty Katzenbrunnen erfolgt in den meisten Fällen problemlos. Sollte Ihre Katze dennoch etwas Scheu haben, sollten Sie ein bisschen mithelfen. Achten Sie darauf, dass Ihre Katze in der Gewöhnungszeit keine anderen Wasserquellen nutzt, und sie wird sich nach kurzer Zeit mit dem neuen Katzenbrunnen anfreunden. Achten Sie aber in dieser Phase besonders auf das Verhalten Ihrer Katze und auf ausreichende Wasseraufnahme.

Pumpe macht Geräusche:

Ihre Pumpe arbeitet im Normalbetrieb fast geräuschfrei. Es kann jedoch vorkommen, dass sich beim ersten Einschalten Luft in der Pumpe befindet. Ziehen Sie wiederholt den Netzstecker und geben Sie der Pumpe 1 bis 2 Minuten Zeit, bis die Luft vollständig entwichen ist. Gurgelnde Geräusche entstehen auch, wenn der Wasserstand zu niedrig ist. Füllen Sie das Wasser bis zur Markierung auf.

Wasser fließt nicht ordnungsgemäß:

Sollte nicht genügend Wasser zirkulieren, können sich in der Pumpe Fremdstoffe wie Haare oder Futterreste festgesetzt haben. Reinigen Sie die Pumpe wie beschrieben. Der Schlauch ist abgeknickt. Ändern Sie die Position der Pumpe durch Verschieben. Der Regler der Pumpe steht auf kleinster Stufe. Drehen Sie ihn für einen höheren Druck im Uhrzeigersinn.

Wasser hat eine milchige Farbe:

Das sind Kalkablagerungen, die sich auf der Wasseroberfläche gebildet haben. Reinigen Sie den Brunnen und die Pumpe gründlich wie beschrieben.



Fountana GmbH & Co. KG
Sonnenstraße 17
40227 Düsseldorf
Deutschland
info@lucky-kitty.de



Fountana

Reinigen des Brunnens:

Der Lucky-Kitty Katzenbrunnen besteht aus Keramik und hat eine glasierte und hochgebrannte Oberfläche. Dadurch ist er, wie Ihr Geschirr, spülmaschinenfest und äußerst leicht zu reinigen. Alternativ kann der Brunnen auch mit einem weichen Schwamm und einem seifenhaltigen Reinigungsmittel gespült werden. Verkalkungen lassen sich am besten mit Haushaltsessig oder handelsüblichem Kalkentferner behandeln.

Beachten Sie bitte: Der Lucky-Kitty Katzenbrunnen ist robust, aber nicht bruchfest. Behandeln Sie ihn bitte mit der nötigen Vorsicht.

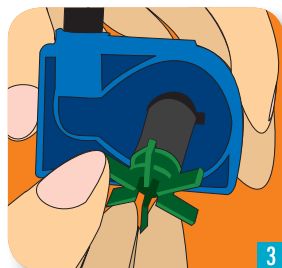
ACHTUNG: Unter dem Ausflusstutzen der Pumpe befindet sich ein Durchflussbegrenzer. Achten Sie darauf, dass er bei der Reinigung nicht verloren geht.

Reinigen der Pumpe:

Ihre Pumpe sollte einmal pro Woche gereinigt werden. So verlängern Sie die Lebensdauer Ihrer Pumpe, und Ihre Katze hat immer sauberes Wasser. Ziehen Sie vor allen Arbeiten immer den Netzstecker. Verwenden Sie zur Reinigung eine milde Seifenlösung oder bei Kalkablagerung Haushaltsessig und spülen Sie die Pumpe danach sorgfältig mit klarem Wasser ab.

- Öffnen Sie (mit dem Fingernagel) die Seitenklappe der Pumpe (Abb. 1).
- Entfernen Sie auch die zweite Schutzabdeckung (Abb. 2).
- Nehmen Sie den Rotor heraus (Abb. 3).

Reinigen Sie die Teile vorsichtig mit einem weichen feuchten Tuch und setzen Sie die Teile in umgekehrter Reihenfolge wieder zusammen.



Garantiekarte:

Auf den Lucky-Kitty Katzenbrunnen gewähren wir eine 2-jährige Garantie, die mit dem Tag des Ersterwerbs einsetzt. Die Garantie beinhaltet alle normalen Betriebsbedingungen, für die der Brunnen ausgelegt ist. Unsachgemäßer Gebrauch, fahrlässige Verwendung, Verschmutzung durch unregelmäßiges Reinigen und Manipulationen führen zum Erlöschen Ihrer Garantieansprüche. In allen anderen Fällen wenden Sie sich an den Händler, bei dem Sie das Gerät erworben haben, oder schreiben Sie an die Fountana GmbH & Co. KG.

Name: _____

Straße: _____

PLZ/Ort: _____

Tel.: _____

E-Mail: _____

Online-Registrierung unter: www.lucky-kitty.de

